

Das neue Parkhaus wird die Parksituation rund um das Krankenhaus Braunau wesentlich verbessern. Wir bitten um Verständnis, dass es während der Bauarbeiten zu Einschränkungen kommen wird.

Wir bemühen uns sehr, die durch den Bau entstehenden Belastungen für Sie möglichst gering zu halten.

Für Rückfragen steht Ihnen Hr. Bmst. Thomas Zopf unter der Nummer 0662/4338860 zur Verfügung.

Freundliche Grüße



Erwin Windischbauer, MAS
(Parkhaus Braunau GmbH)



BAUINFORMATION



Information über aktuell geplante Baumaßnahmen

offen . engagiert – Begegnung & Nähe

Sehr geehrte Damen und Herren,

2019 wurden die erforderlichen gewerbe- und baurechtlichen Bedingungen für die Errichtung des Parkhauses erfüllt. Mitte Februar werden die Bauarbeiten beginnen. Während der beiden Bauphasen ist rund um das geplante Parkhaus eine Änderung der Verkehrsführung notwendig, die auch die Zufahrt bzw. den Zugang zum Krankenhaus betrifft.

In beiden Bauphasen gilt: Die Einbahnregelung der Jubiläumsstraße wird umgedreht (siehe Plan) und die Max-Fink-Straße wird stadtauswärts als Einbahnstraße geführt. Die Parkflächen direkt vor dem Krankenhaus bleiben während der Dauer der Bauarbeiten erhalten.

PHASE 1

Dauer: Mitte Februar 2020 bis voraussichtlich Mitte März 2020

Änderungen: Teilsperre Krankhausgasse / Teilsperre Ringstraße / Sperre Dr. Scheuba-Gasse

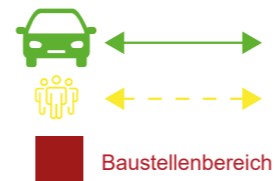
Umfahrung der Sperre: Zufahrt über Jubiläumstraße /
Ausfahrt Max-Finkstraße (Einbahnregelung)

Umgehung der Sperre zum Krankenhaus: Zugang über Hans-Steininger-Gasse /
Zugang über Jubiläumsstraße

Plan siehe nächste Seite. 



PHASE 1

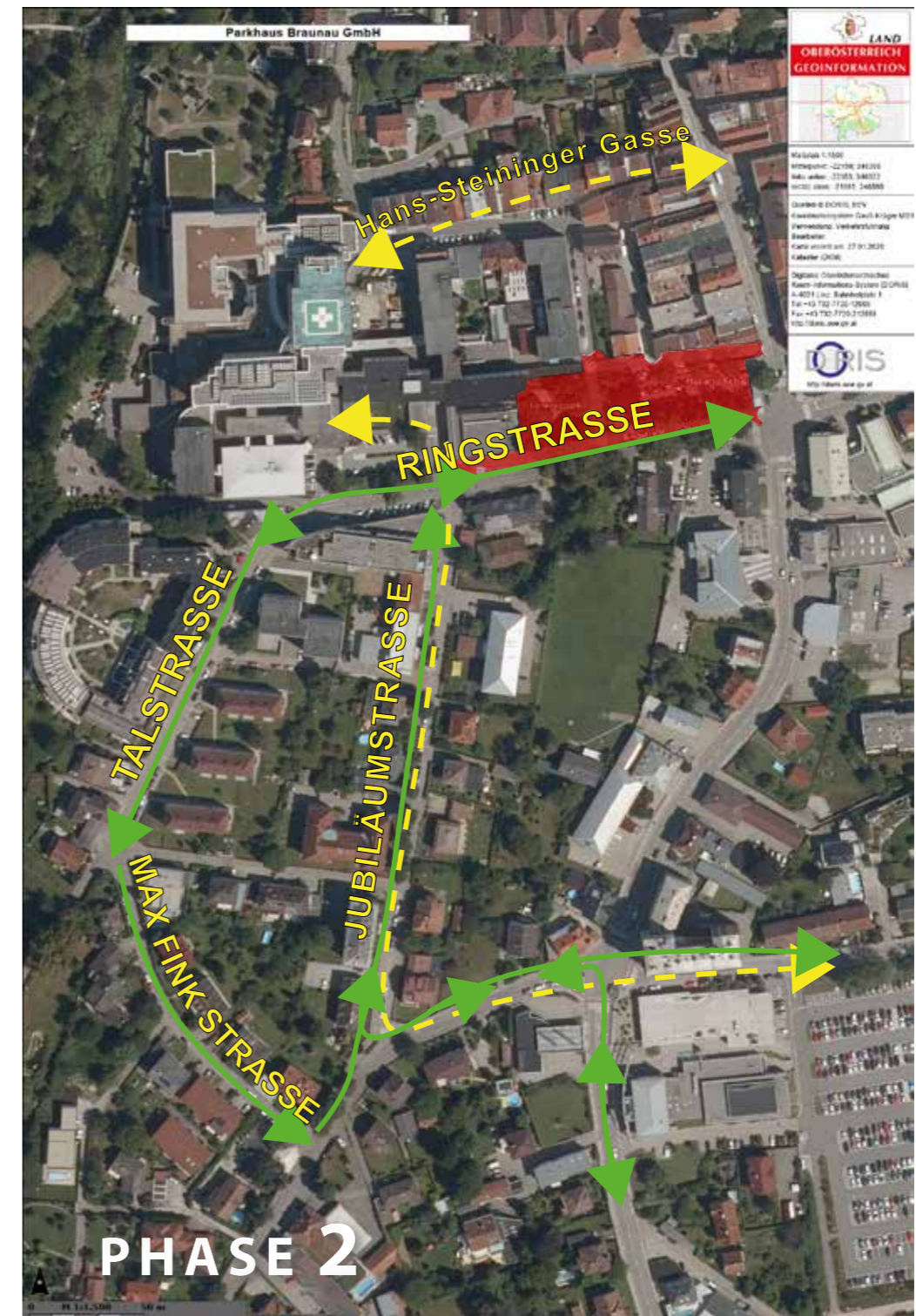


PHASE 2

- Dauer:** Anschließend an Phase 1 bis voraussichtlich Ende Dezember 2020
- Änderungen:** Ringstraße ist als Einbahn in Richtung Salzburger Straße wieder befahrbar / Teilsperre Krankenhausgasse / Sperre Quergasse / Sperre Dr. Scheuba-Gasse / in der Max-Fink-Straße gilt weiterhin die Einbahnregelung.

Umfahrung der Sperre: Zufahrt über Jubiläumstraße / Ausfahrt Ringstraße oder Max-Finkstraße

Umgehung der Sperre zum KH: Zugang über Hans-Steininger Gasse / Zugang über Jubiläumstraße



PHASE 2